

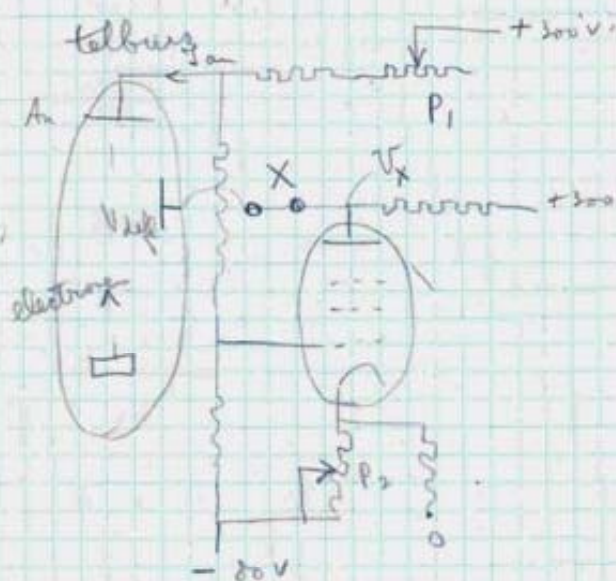
Onderwerp:

Telbuis

Het principe wordt aangegeven in de W.K. 5872. De proefnummers van de buizen zijn 38 Ak 38 AL enz. 1 gelid heeft een proef-optelling gemaakt met een verschiekbuiss. Deze was noodig omdat:

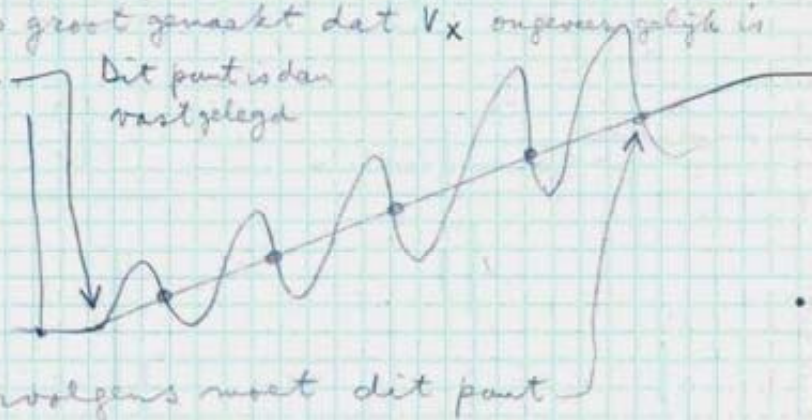
- 1<sup>o</sup>. Het defl. plaatje dat een goede karakteristiek  $I_a = f(V_{defl})$  gaf niet in tegenfase met de anode was.
- 2<sup>o</sup>. Het defl. plaatje nog stroom (secundaire) opneemt.

Schakeling:



Onderwerp:

De versterkerbuis werd zoo ingesteld dat bij de maximale anodestroom en bij de minimale anodestroom het deflectieplaatje de juiste spanning heeft. De gevoeligheid kan worden geregeld met  $P_1$ , en  $P_2$  te instellen wordt met  $P_2$ : bij de maximale anodestroom moet  $V_{defl}$  na 300 Volt zijn, bij de minimale b.v. 50 Volt. Eerst wordt dus in het laatste geval bij X een onderbreking gemaakt. Het  $V_{defl}$  wordt  $I_a$  en 0 gemaakt en  $P_2$  wordt zoo groot gemaakt dat  $V_X$  ongeveer gelijk is aan  $V_{defl}$ .



Vervolgens moet dit punt worden bepaald.  $V_{defl}$  wordt erop ingesteld en  $P_1$  wordt bijgesteld tot  $V_X = V_{defl}$ . Verbindt men nu bij X door dan werkt de installatie, d.w.z. er zijn discrete punten mogelijk.

Tel-impulsen Bij het tellen moet  $V_{defl}$  als volgt verlopen:

